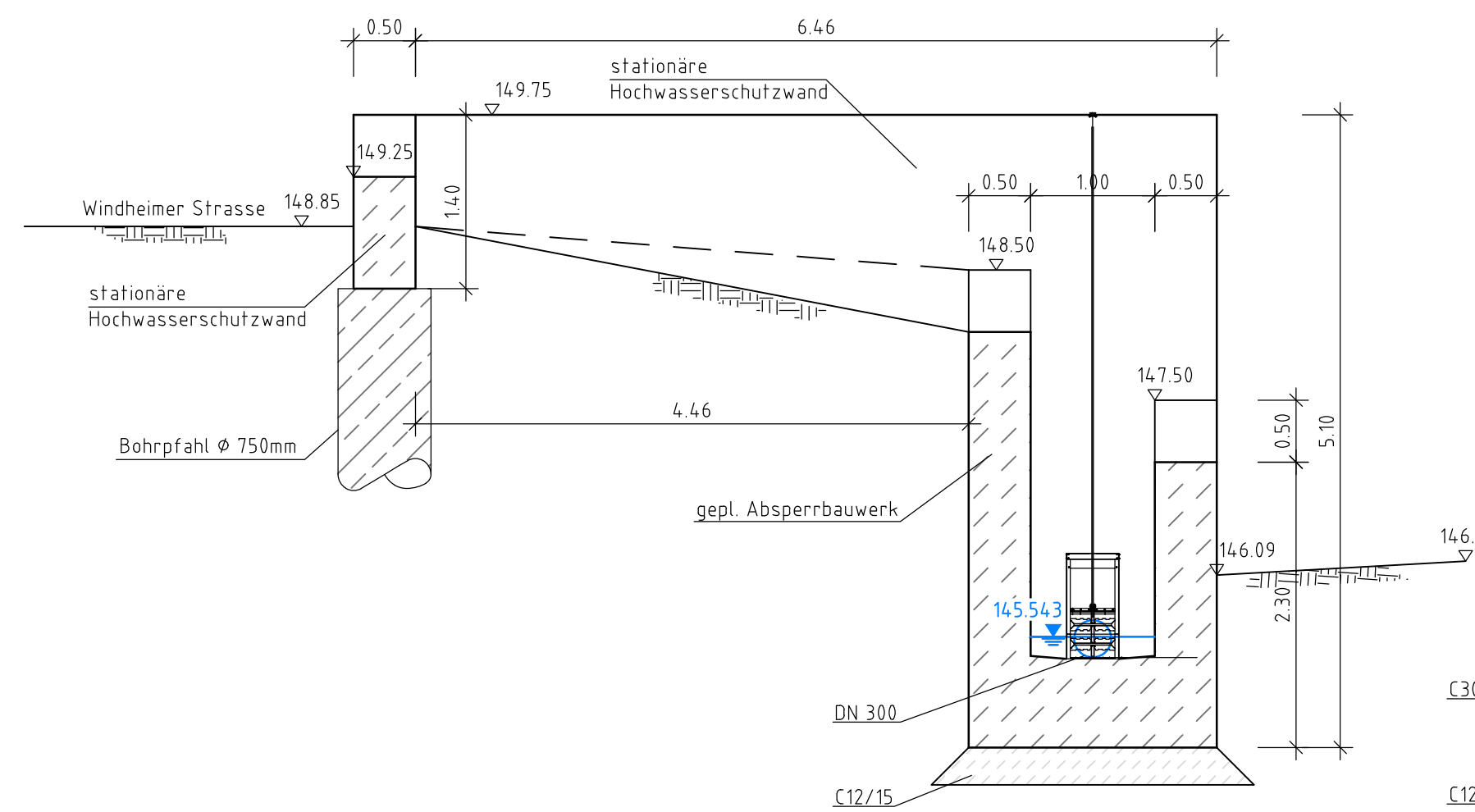


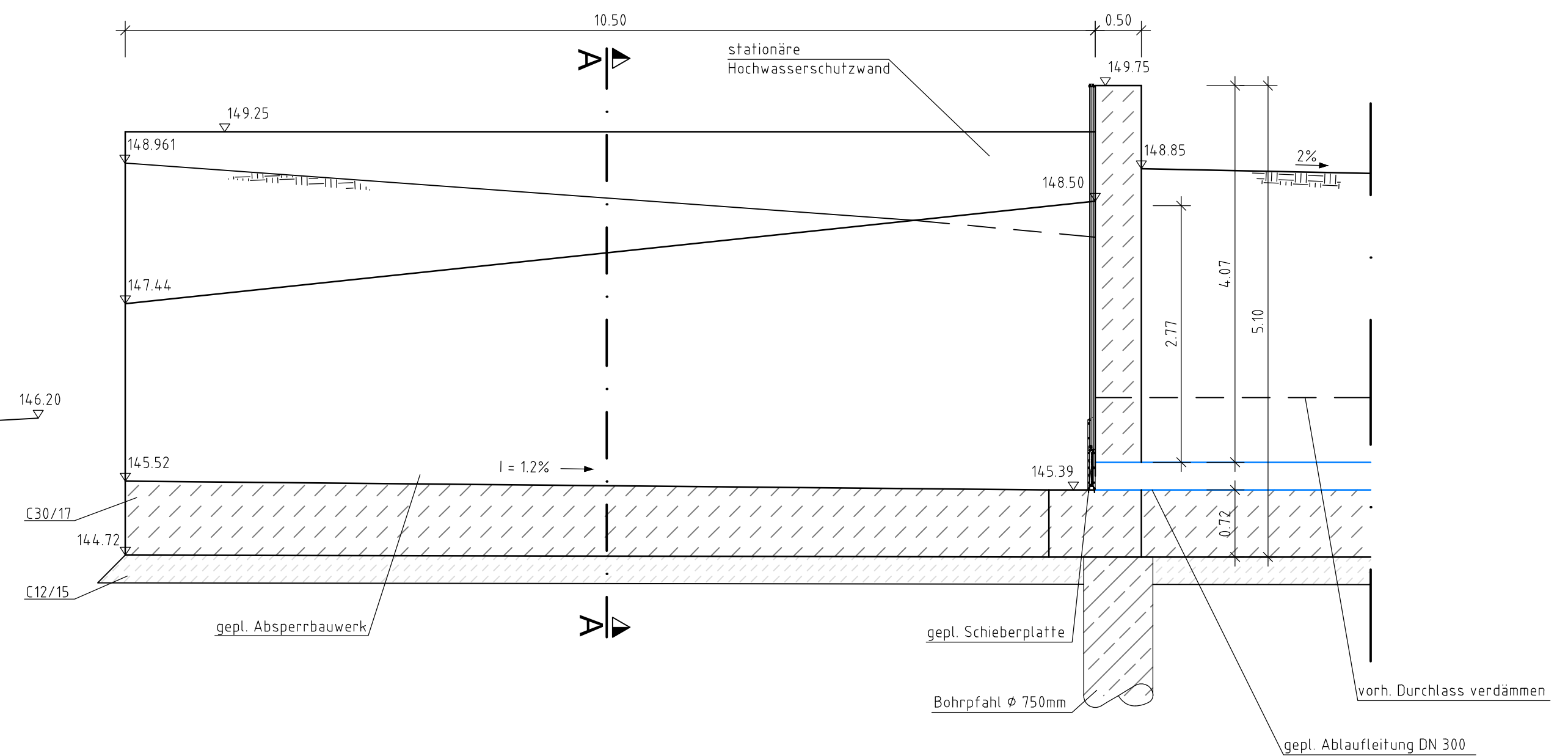
Detail Absperrschieber Mühlgraben

M 1:50

Schnitt A-A

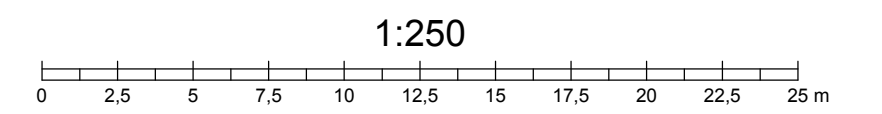
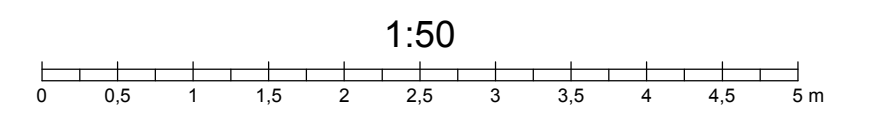
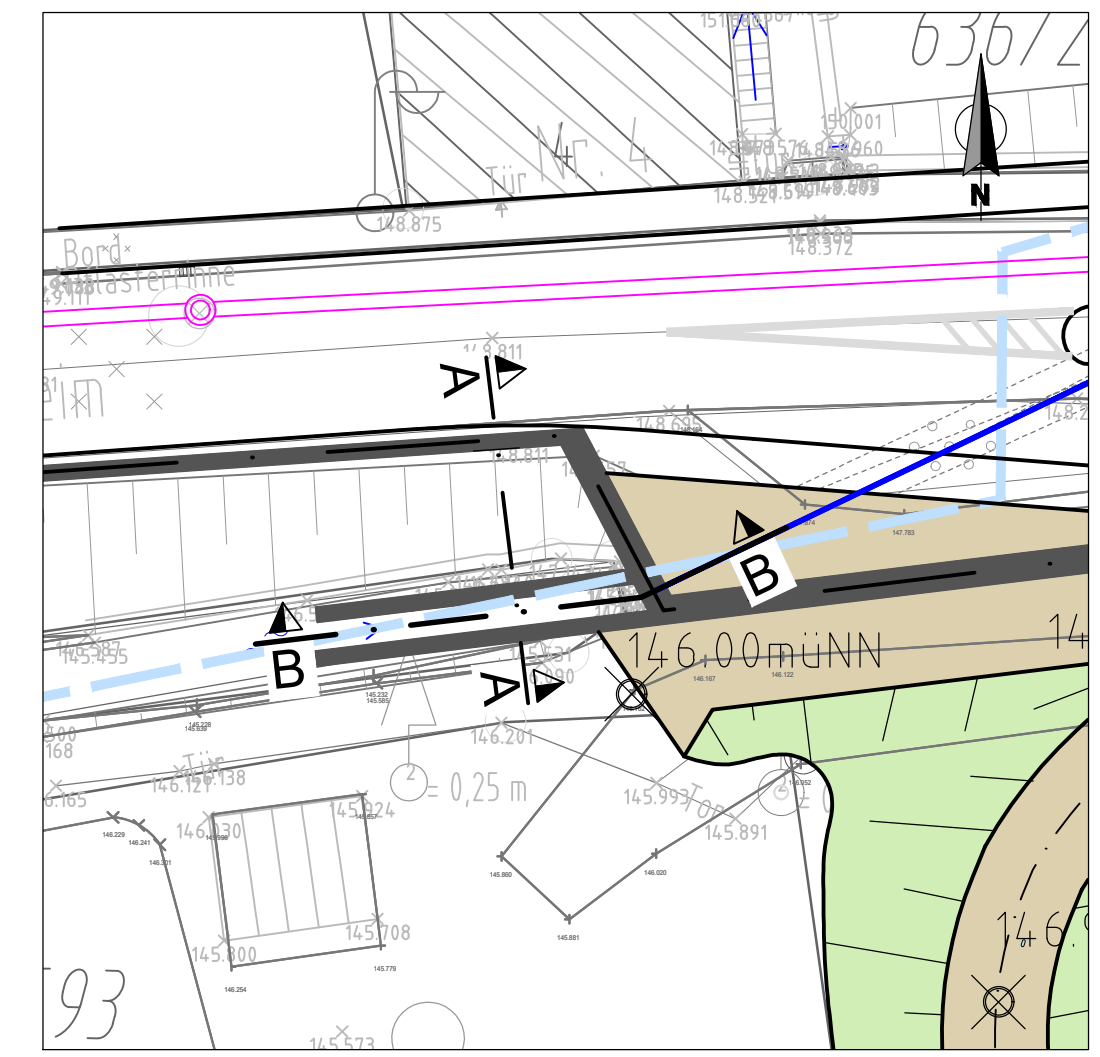


Schnitt B-B



Lageplanausschnitt

M 1:250



Quellen:
 Geobasisdaten: © Bayerische Vermessungsverwaltung, www.geodaten.bayern.de
 Geofachdaten: © Wasserwirtschaftsamt Aschaffenburg, www.wwa-ab.bayern.de

Antragsteller	Freistaat Bayern vertreten durch: Wasserwirtschaftsamt Aschaffenburg Cornelienstraße 1 63739 Aschaffenburg		
Entwurfsverfasser	 CDM Smith Consult GmbH Neue Bergstraße 13 64665 Alsbach		tel: 06257 504-0 fax: 06257 504-100 rhein-main@cdmsmith.com www.cdmsmith.com

Projekt: Hochwasserschutz Hafenlohr
 Entwurfs- und Genehmigungsplanung

Titel: Detail Absperrschieber Mühlgrabenkanal

03.05.18				03.05.18			
Datum				Datum			
Unterschrift Entwurfsverfasser				Unterschrift Vorhabensträger			
Gez.	Bearb.	Gepr. CDMS	Gepr. VT	Projekt-Nr.	Maßstab	Unterlagen Nr.	
				108103	1 : 250	20B Blatt 2	
Name	neg	wan	wan	Bericht-Nr.	1 : 50		
Dateiname	108103_ANL_Z1B_BLAATT-1-4_DETAILS.DWG						

G:\108000-108499\108103\100 CAD\03_ENTWURFSPLANUNG\BAUENTWURF\08103_ANL_Z1B_BLAATT-1-4_DETAILS.dwg 23. Mrz. 2018 09:52